

MANUAL DE UTILIZAÇÃO DO WINMFD2 DA BEMATECH

Para gerar o arquivo para o SEFAZ, siga os 6 passos alistados abaixo:

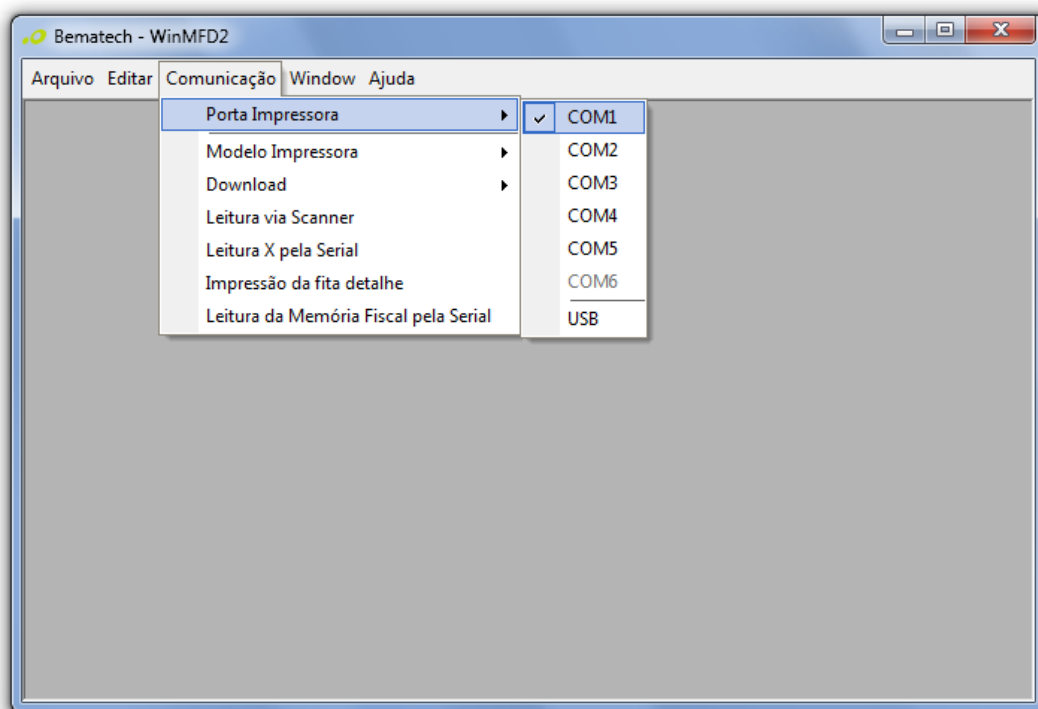
1. Baixe e instale o **WINMFD2** do site da Bematech:
http://www.bematech.com.br/suporte/dwn_fisc.asp

2. Abra o **WinMFD2**

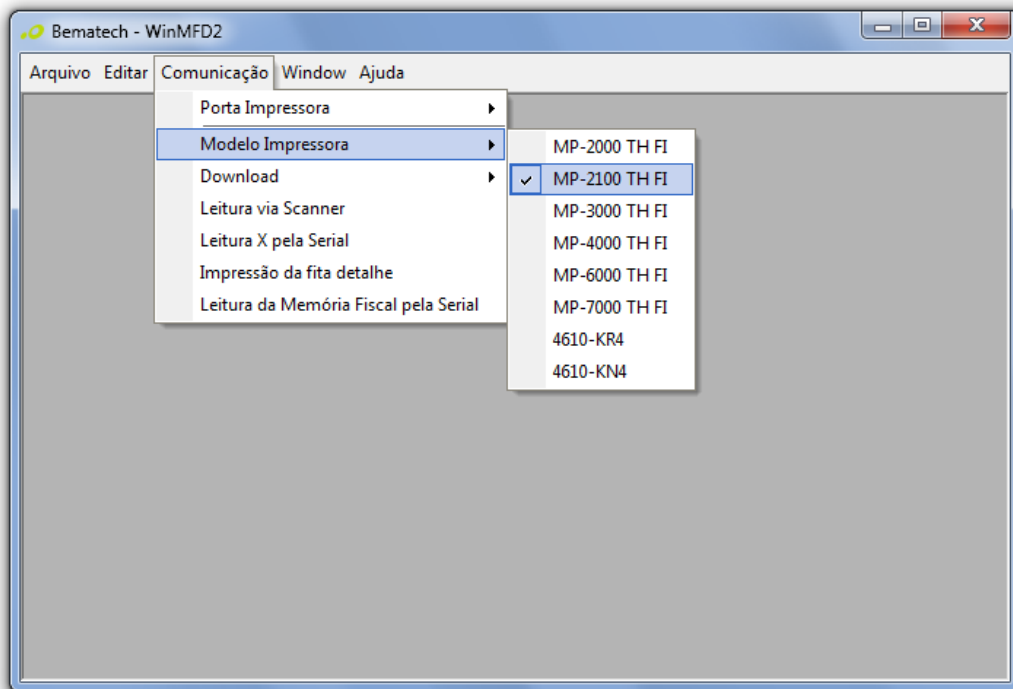


3. **Configure** a sua impressora no **WINMFD2** (*Faça essa configuração apenas uma vez, nas próximas vezes que utilizar o WinMfd2 passe direto para o item 4º*).

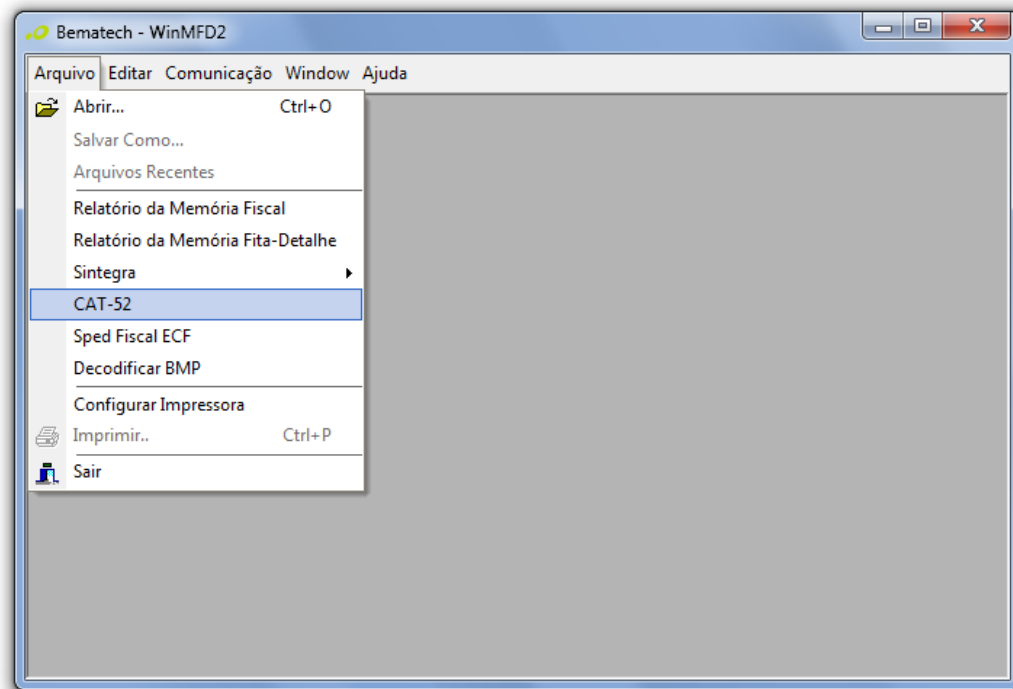
PORTA da Impressora



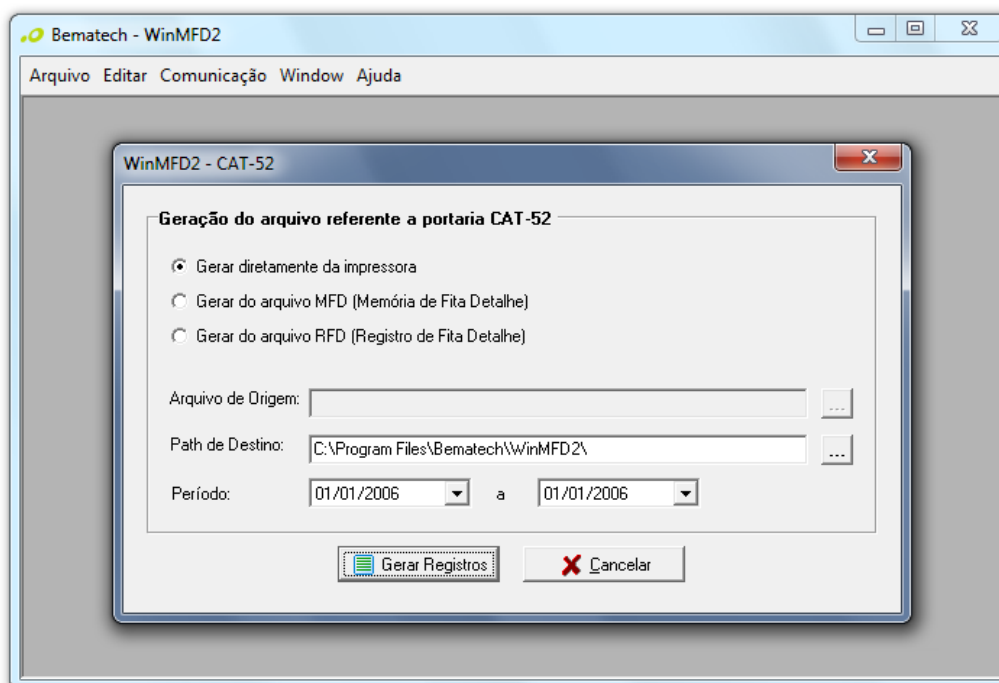
MODELO da Impressora



4. Entre em **Arquivo** e depois em **CAT-52**.



5. Deixe marcada a opção **Gerar diretamente da impressora** e selecione o período ao qual deseja gerar os arquivos CAT-52 dos cupons fiscais para o SEFAZ, note que os arquivos serão gravados no local indicado como [**Path de Destino:**]. Depois de indicar o [**Período:**] aperte o botão [**Gerar Registros**].



6. Pronto, seus arquivos serão gerados, *um para cada dia do período de seleção*, na pasta indicada e com os nomes começando com “BEE” e a extensões terminando com o dia, mês e ano do arquivo. Esses números de dia, mês e ano após o nove passam a ser representados com letras de A a Z.

*Exemplo: **BEE12225.A48** (esse é o arquivo do dia 10(A) do mês (4) e ano 200(8). Envie esses arquivos para a receita ou para o seu contador.*

(*) Caso necessite de ajuda adicional, entre em contato com o suporte da Bematech no telefone: 0800 644 2362.